

Il Multiformat è una creazione che Adeo dedica a tutti gli intenditori dell'home cinema.

La caratteristica di questo schermo è la presenza di due superfici di proiezione indipendenti (un top di mascheramento anteriore e una superficie posteriore) fissate su due rulli: sincronizzandole è possibile trasformare la luce di proiezione in diversi formati, ottenendo così un'immagine sempre contornata da bordi neri, che ne esaltano il contrasto.

Si tratta di speciali bordi, non verniciati, antiriflesso e di larghezza di 7 cm (rispetto ai tradizionali di 3 o 5 cm). Da notare come il top risulta direttamente a contatto con la superficie posteriore, grazie all'allineamento verticale dei rulli: in questo modo si evita il crearsi di ombre in fase di proiezione. La planarità è assicurata dalla caduta anteriore della superficie e lo speciale sistema di fissaggio su rullo elimina il problema di eventuali segnature orizzontali. Una superficie perfetta e sempre pulita: è possibile infatti la completa apertura con un apposito comando, per facilitare le operazioni di pulizia. L'avvolgimento è di tipo motorizzato ed è comandato da un ricevitore radiointegrato a controllo encoder; è inoltre previsto un telecomando aggiuntivo per il setup dei formati.

Il cassonetto viene realizzato di colore bianco RAL 9016, con le testate in alluminio satinato che nascondono alla vista le viti. Il sistema di fissaggio è semplice ed immediato, facilitando così le procedure di installazione.



#### Componi il tuo schermo con il PSS:

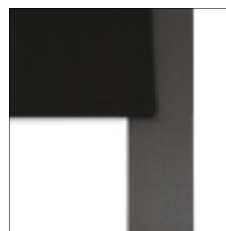
- > **misure personalizzate:** larghezza
- > **formati:** disponibili 7 regolazioni diverse
- > **tipo di avvolgimento:** disponibile solo nella versione radio integrato
- > **cassonetto:** disponibile solo con cassonetto
- > **colore del cassonetto:** disponibile solo bianco con testate in alluminio anodizzato naturale
- > **superfici di proiezione:** VisionWhite, VisionWhitePro, VisionGrey, VisionAcoustik, con bordo nero perimetrale
- > **altezza top:** da 10 a 40 cm
- > **caduta superfici di proiezione:** solo anteriore
- > **lato motore/comando:** solo a destra

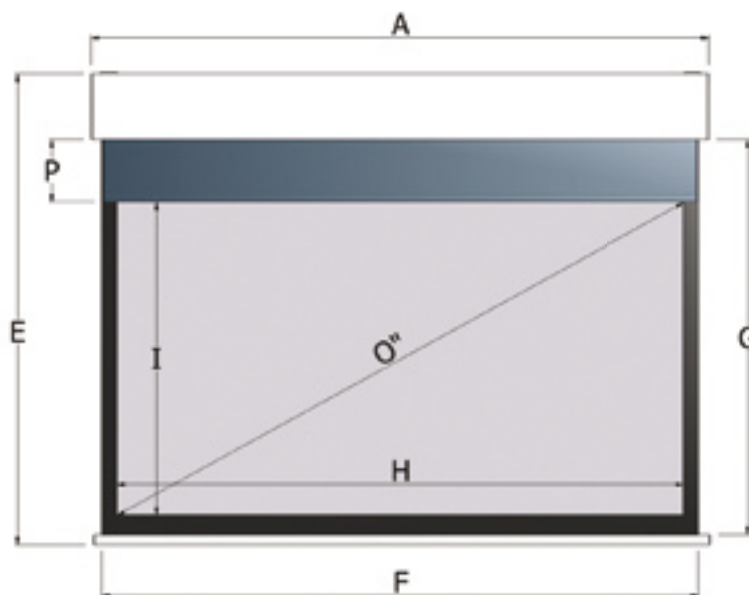
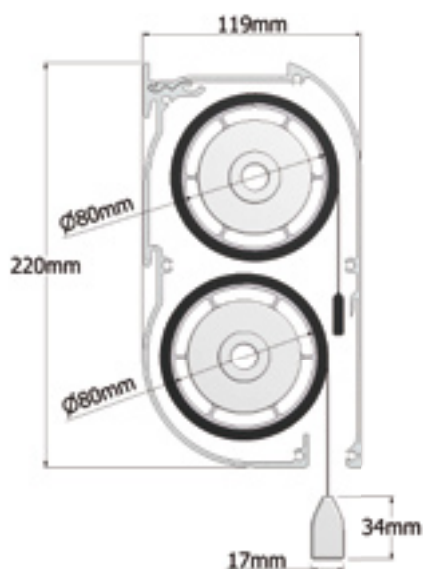
#### Accessori in dotazione:

- > kit staffe per il fissaggio a muro e a soffitto
- > telecomando Way master
- > telecomando Way pilot
- > supporto per telecomando Way

#### Accessori opzionali:

- > prolunghe staffe schermi fino a 60 cm





Formato	Rapporto	Larghezza totale	Larghezza tela	Altezza tela	Larghezza netta tela	Altezza netta tela	Top standard	Extra top massimo	Diagonale in pollici	Dimensioni imballo
		A	F	G	H	I	P	cm	O''	cm
4:3	1.33	225	218	168	204	153	10	40	100	233x30x33
		250	243	187	229	172	10	40	113	258x30x33
		275	268	206	254	191	10	40	125	283x30x33
		300	293	224	279	209	10	40	137	308x30x33
		325	318	243	304	228	10	40	150	333x30x33
Wide European	1.66	225	218	138	204	123	10	40	94	233x30x33
		250	243	153	229	138	10	40	105	258x30x33
		275	268	168	254	153	10	40	117	283x30x33
		300	293	183	279	168	10	40	128	308x30x33
		325	318	198	304	183	10	40	140	333x30x33
16:9	1.78	225	218	130	204	115	10	40	92	233x30x33
		250	243	144	229	129	10	40	103	258x30x33
		275	268	158	254	143	10	40	115	283x30x33
		300	293	172	279	157	10	40	126	308x30x33
		325	318	186	304	171	10	40	137	333x30x33
Wide Screen	1.85	225	218	125	204	110	10	40	91	233x30x33
		250	243	139	229	124	10	40	102	258x30x33
		275	268	152	254	137	10	40	114	283x30x33
		300	293	166	279	151	10	40	125	308x30x33
		325	318	179	304	164	10	40	136	333x30x33
Cinemascope	2.35	225	218	102	204	87	10	40	87	233x30x33
		250	243	112	229	97	10	40	98	258x30x33
		275	268	123	254	108	10	40	109	283x30x33
		300	293	134	279	119	10	40	119	308x30x33
		325	318	144	304	129	10	40	130	333x30x33

La scelta dei formati disponibili è davvero molto vasta.

Per i proiettori con matrice 4:3 è possibile richiedere i seguenti formati:

- > 1.33 NTSC PAL 4:3
- > 1.66 Wide European
- > 1.78 HDTV 16:9
- > 1.85 Wide
- > 2.35 Cinemascope 21:9
- > 2.40 Panavision

Per i proiettori con matrice 16:9 è possibile richiedere i seguenti formati:

- > 1.78 HDTV 16:9
- > 1.85 Wide
- > 2.35 Cinemascope 21:9
- > 2.40 Panavision

Certificazioni ignifughe superfici di proiezione

B1 M1

Resta un'ulteriore possibilità di aggiungere altri due formati a scelta, con altezza inferiore al formato di partenza.

Formati con PSS

