

Biformat Tensio è lo schermo pensato per superare anche le più alte aspettative nel settore dell'home cinema. Obiettivo raggiunto grazie ad un profilo tecnico e ad un sistema di tensionatura unici.

All'interno dello stesso cassonetto ci sono due distinte superfici di proiezione di formato diverso, contornate da speciali bordi neri non verniciati antiriflesso. Questi esaltano il contrasto dell'immagine proiettata, in maniera significativamente più efficace rispetto ai tradizionali bordi di 3 o 5 cm. Le superfici di proiezione, posizionate direttamente a contatto tra loro per evitare la perdita di fuoco, vengono fissate su rullo, evitando così il formarsi di fastidiose segnature orizzontali. La caduta anteriore della superficie e l'allineamento verticale dei rulli inoltre contribuiscono ad esaltare la planarità. L'avvolgimento è di tipo motorizzato, e avviene tramite comando a parete o ricevitore radio integrato.

Il cassonetto è di colore bianco RAL 9016, con le testate in alluminio satinato, per un completo mascheramento delle viti. L'utilizzo è immediato, grazie al pratico sistema di fissaggio.



**Componi il tuo schermo con il PSS:**

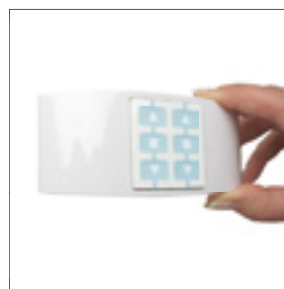
- > **misure personalizzate:** larghezza
- > **tipo di avvolgimento:** motorizzato standard o radio integrato
- > **cassonetto:** disponibile solo con cassonetto
- > **colore del cassonetto:** disponibile solo bianco con testate in alluminio anodizzato naturale
- > **superfici di proiezione:** VisionWhite, VisionWhitePro, VisionGrey, VisionAcoustik, con bordo nero perimetrale
- > **altezza top:** da 10 a 40 cm
- > **caduta superfici di proiezione:** solo anteriore
- > **lato motore/comando:** solo a destra

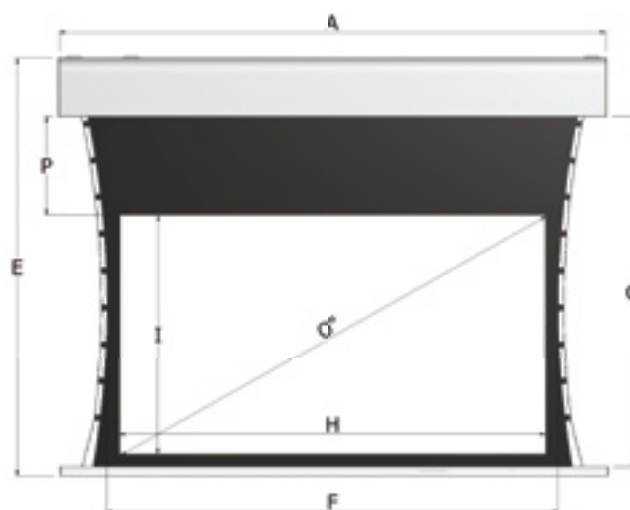
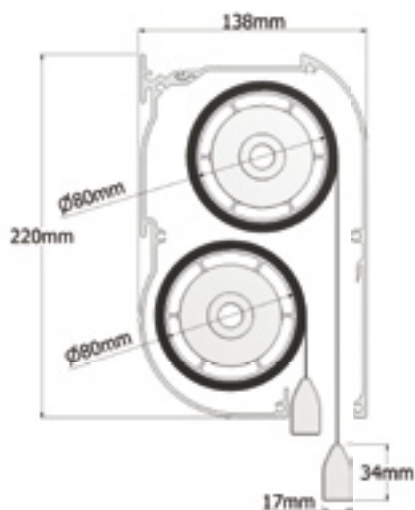
**Accessori in dotazione:**

- > kit staffe per il fissaggio a muro e a soffitto
- > 2 commutatori unipolari
- > telecomando Way a 2 canali per schermi radio integrati
- > supporto per telecomando Way per schermi radio integrati

**Accessori opzionali:**

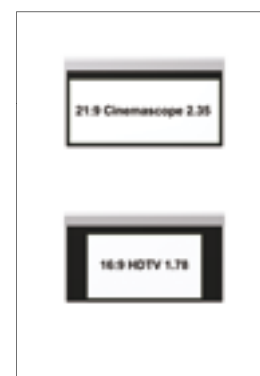
- > ricevitore e telecomando radio frequenza per schermo a motore (3 tipi di utilizzo: modalità base, automatica e per integrazione con sistemi domotici)
- > ricevitore e telecomando infrarosso
- > prolunghe staffe schermi fino a 60 cm





Formato	Larghezza totale massima	Larghezza massima fondale	Larghezza massima cassonetto	Altezza massima ingombro	Larghezza massima tela	Altezza massima tela	Larghezza netta tela massima	Altezza netta tela massima	Top standard	Extra top massimo	Dimensioni imballo
	A	-2	-0.8	E	F	G	H	I	P	cm	cm
Biformat	250	248	249.2	244	218	218	208	208	10	40	258x30x33
	275	273	274.2	269	243	243	233	233	10	40	283x30x33
	300	298	299.2	294	268	268	258	258	10	40	308x30x33
	325	323	324.2	319	293	293	283	283	10	40	333x30x33
	350	348	349.2	344	318	318	308	308	10	40	358x30x33

### Esempi di configurazioni



Non resta che scegliere tra i numerosi formati disponibili:

- > 1.33 NTSC PAL 4:3
- > 1.66 Wide European
- > 1.78 HDTV 16:9
- > 1.85 Wide
- > 2.35 Cinemascope 21:9
- > 2.40 Panavision

Tutti rigorosamente con una perfetta tensionatura. Merito del sistema di tensionamento classico, basato su due cavi elastici che partono dal fondale e passano attraverso apposite asole di uguale misura poste ai lati dello schermo. L'arco laterale che si viene a creare contribuisce così ad assicurare un avvolgimento privo di pieghe ed un impatto estetico armonico, nonostante la presenza degli occhielli.

Certificazioni ignifughe superfici di proiezione

B1 M1

Formati con PSS

