

Non solo tanti formati, ma anche nella versione tensionata. Quello che lo schermo Multiformat può offrire a tutti gli amanti dell'home cinema è davvero tanto.

A cominciare dalle due superfici di proiezione indipendenti (un top di mascheramento anteriore e una superficie posteriore) fissate su due rulli: sincronizzandole è possibile trasformare la luce di proiezione in diversi formati, ottenendo così un'immagine sempre contornata da bordi neri, che ne esaltano il contrasto. Si tratta di speciali bordi, non verniciati, antiriflesso e di larghezza di 7 cm (rispetto ai tradizionali di 3 o 5 cm).

Il top risulta direttamente a contatto con la superficie posteriore, grazie all'allineamento verticale dei rulli: in questo modo si evita il crearsi di ombre in fase di proiezione. La planarità è assicurata dalla caduta anteriore della superficie e lo speciale sistema di fissaggio su rullo elimina il problema di eventuali segnature orizzontali. Una superficie perfetta e sempre pulita: è possibile infatti la completa apertura con un apposito comando, per facilitare le operazioni di pulizia. L'avvolgimento è di tipo motorizzato ed è regolato da un ricevitore radiointegrato a controllo encoder; è inoltre previsto un telecomando aggiuntivo per il setup dei formati. Il cassonetto viene realizzato di colore bianco RAL 9016, con le testate in alluminio satinato che nascondono alla vista le viti.

Il sistema di fissaggio è semplice ed immediato, facilitando così le procedure di installazione.



Componi il tuo schermo con il PSS:

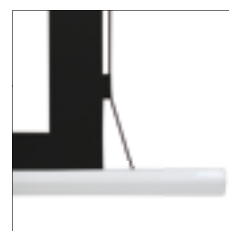
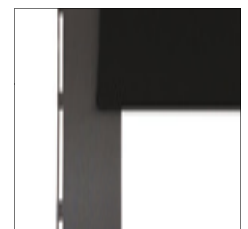
- > **misure personalizzate:** larghezza
- > **formati:** disponibili 7 regolazioni diverse
- > **tipo di avvolgimento:** disponibile solo nella versione radio integrato
- > **cassonetto:** disponibile solo con cassonetto
- > **colore del cassonetto:** disponibile solo bianco con testate in alluminio anodizzato naturale
- > **superfici di proiezione:** VisionWhite, VisionWhitePro, VisionGrey, VisionAcoustik, con bordo nero perimetrale
- > **altezza top:** da 10 a 40 cm
- > **caduta superfici di proiezione:** solo anteriore
- > **lato motore/comando:** solo a destra

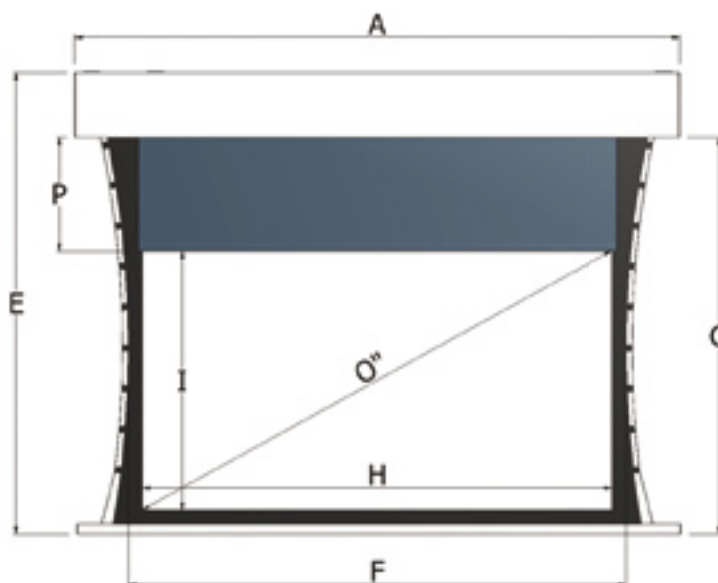
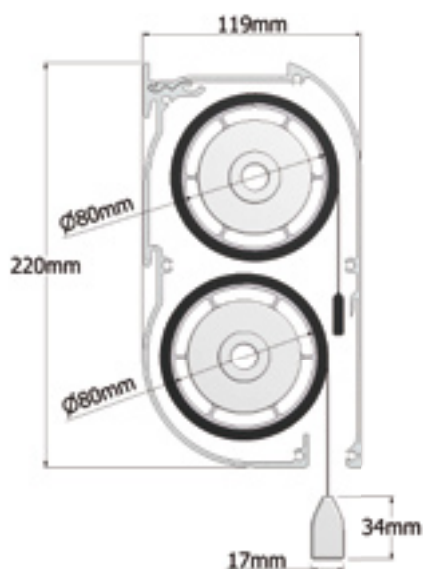
Accessori in dotazione:

- > kit staffe per il fissaggio a muro e a soffitto
- > telecomando Way master
- > telecomando Way pilot
- > supporto per telecomando Way

Accessori opzionali:

- > prolunghe staffe schermi fino a 60 cm





Formato	Rapporto	Larghezza totale	Altezza ingombro	Larghezza tela	Altezza tela	Larghezza netta tela	Altezza netta tela	Top standard	Extra top massimo	Diagonale in pollici	Dimensioni imbello
		A	E	F	G	H	I	P	cm	O"	cm
4:3	1.33	225	175	193	149	179	134	10	40	88	233x30x33
		250	194	218	168	204	153	10	40	100	258x30x33
		275	212	243	187	229	172	10	40	113	283x30x33
		300	231	268	206	254	191	10	40	125	308x30x33
		325	250	293	224	279	209	10	40	137	333x30x33
Wide European	1.66	225	149	193	123	179	108	10	40	82	233x30x33
		250	164	218	138	204	123	10	40	94	258x30x33
		275	179	243	153	229	138	10	40	105	283x30x33
		300	194	268	168	254	153	10	40	117	308x30x33
		325	209	293	183	279	168	10	40	128	333x30x33
16:9	1.78	225	141	193	116	179	101	10	40	81	233x30x33
		250	155	218	130	204	115	10	40	92	258x30x33
		275	169	243	144	229	129	10	40	103	283x30x33
		300	183	268	158	254	143	10	40	115	308x30x33
		325	197	293	172	279	157	10	40	126	333x30x33
Wide Screen	1.85	225	137	193	112	179	97	10	40	80	233x30x33
		250	151	218	125	204	110	10	40	91	258x30x33
		275	164	243	139	229	124	10	40	102	283x30x33
		300	178	268	152	254	137	10	40	114	308x30x33
		325	192	293	166	279	151	10	40	125	333x30x33
Cinemascope	2.35	225	117	193	91	179	76	10	40	77	233x30x33
		250	128	218	102	204	87	10	40	87	258x30x33
		275	138	243	112	229	97	10	40	98	283x30x33
		300	149	268	123	254	108	10	40	109	308x30x33
		325	159	293	134	279	119	10	40	119	333x30x33

La scelta dei formati disponibili è davvero molto vasta:

Per i proiettori con matrice 4:3 è possibile richiedere i seguenti formati:

- > 1.33 NTSC PAL 4:3
- > 1.66 Wide European
- > 1.78 HDTV 16:9
- > 1.85 Wide
- > 2.35 Cinemascope 21:9
- > 2.40 Panavision

Per i proiettori con matrice 16:9 è possibile richiedere i seguenti formati:

- > 1.78 HDTV 16:9
- > 1.85 Wide
- > 2.35 Cinemascope 21:9
- > 2.40 Panavision

Resta un'ulteriore possibilità di aggiungere altri due formati a scelta, con altezza inferiore al formato di partenza.

Tante soluzioni, ma un unico sistema di tensionatura, quello classico. Due cavi elastici partono dal fondale e passano attraverso apposite asole di uguale misura poste ai lati dello schermo: l'arco che si crea lateralmente assicura un impatto estetico armonico e un avvolgimento "a prova di piega" nonostante la presenza degli occhielli.

Certificazioni ignifughe superfici di proiezione

B1 M1

Formati con PSS

